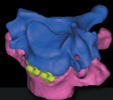




第27回日本脊髄外科学会 ランチョンセミナー3



6月22日(金)
12:00 ~ 13:00
A 会場

Kinematic and morphological analyses of cervical spine after anterior cervical decompression and fusion using patient -based three dimensional CT models

座長

谷 諭 先生

東京慈恵会医科大学 脳神経外科

Satoshi Tani

Department of Neurosurgery, Jikei University School of Medicine

演者

水野 順一 先生

社会医療法人得道会

総合南東北病院

脊椎脊髄疾患診断治療センター

Junichi Mizuno

Southern Tohoku General Hospital

Center for Spine and Spinal Cord Disorders

